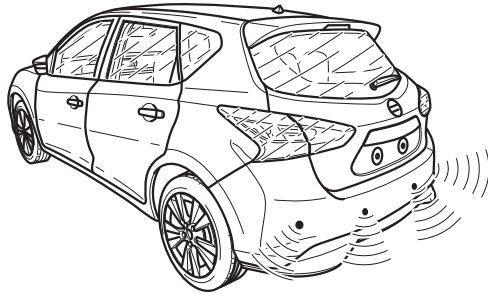


# Pulsar (C13M)

07 - '14 →

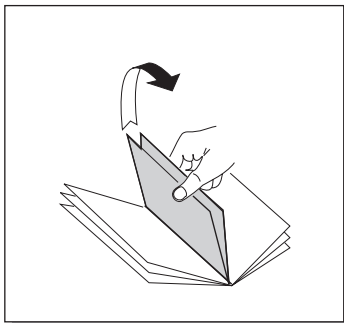
## RPS 30

KE511-99903



REAR PARK SYSTEM • INSTALLATION MANUAL  
RÜCKFAHRSENSOR • EINBAUANLEITUNG  
DÉTECTEUR DE REcul • NOTICE D'INSTALLATION  
ACHTERUITRIJSSENSOR • HANDLEIDING VOOR DE INSTALLATIE  
SENSOR DE MARCHA ATRÁS • MANUAL DE INSTALACION  
BACKSENSOR • INSTALLATIONSMANUAL  
SENSOR DE MARCHA-ATRÁS • MANUAL DE INSTALAÇÃO  
SENSORE DI RETROMARCIA • MANUALE D'INSTALLAZIONE  
РУКОВОДСТВО ПО УСТАНОВКЕ  
ДАТЧИК ЗА ЗАДЕН ХОД • ИНСТРУКЦИЯ ЗА МОНТАЖ  
SENZOR ZA VOŽNJU UNATRAG • UPUTSTVO ZA INSTALIRANJE  
BAKKESENSOR • INSTALLERINGSMANUAL  
PERUUTUSANTURI • ASENNUSOPAS  
ΑΙΣΘΗΤΗΡΑΣ ΟΠΙΣΘΕΝ • ΕΓΧΕΙΡΙΔΙΟ ΕΓΚΑΤΑΣΤΑΣΗΣ  
HÁTRAMENET ÉRZÉKELŐ • FELSZERELÉSI KÉZIKÖNYV  
VIÐVÖRUNARBÖKKUNARKERFI • UPPSETNINGARHANDBÓK  
PARKERINGSSYSTEM • INSTALLASJONSHANDBOK  
CZUJNIK COFANIA • INSTRUKCJA INSTALACJI  
SENZOR DE MARŞARIER • MANUAL DE INSTALARE  
SENZOR SPÁTNÉHO CHODU • NÁVOD NA INŠTALÁCIU  
TIPALO VZVRATNE PRESTAVE • PRIROČNIK ZA MONTAŽO  
SENZOR ZPĚTNÉHO CHODU • NÁVOD K INSTALACI  
ARKA PARK SISTEMİ • KURULUM EL KİTABI  
ЗАДНІЙ ПАРКТРОНІК • ІНСТРУКЦІЯ З МОНТАЖУ

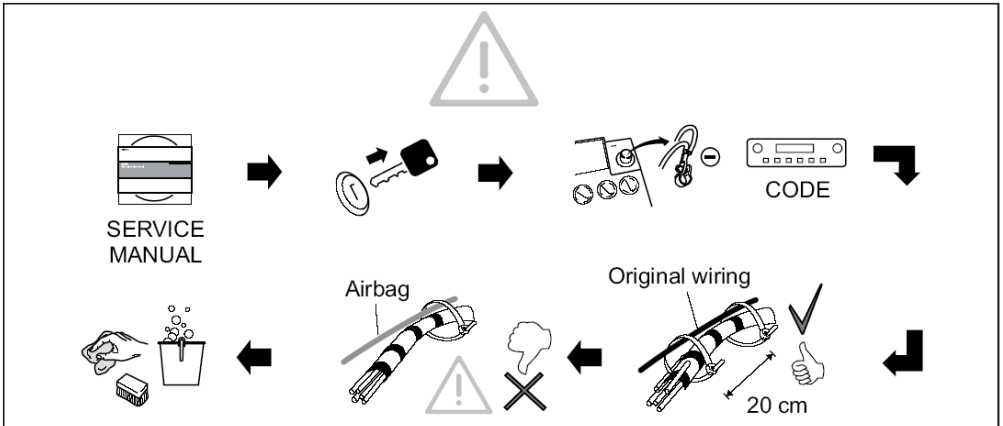
מדריך התקנה • מערכת נסיעה לאחור  
كتيب التركيب • جهاز استشعار السير إلى الوراء



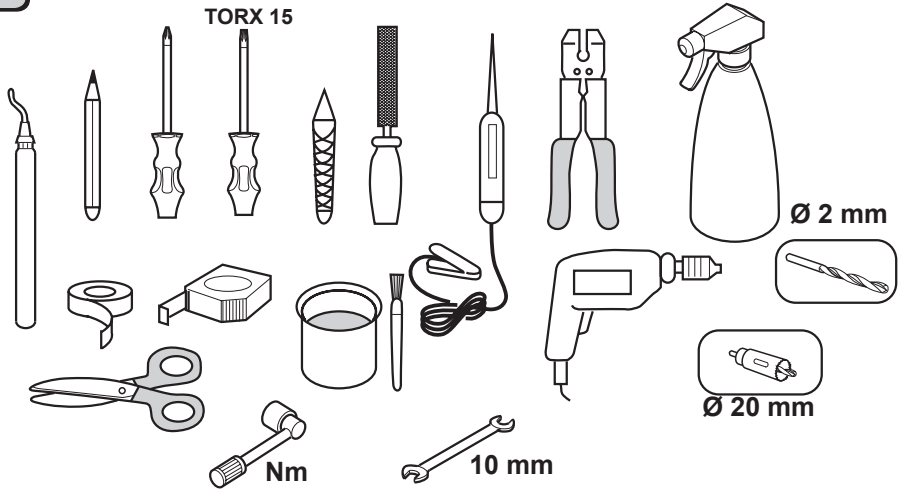
- Remove the central part containing the templates.
- Αφαιρέσατε το κεντρικό μέρος που εμπεριέχει τα ιχνηάρια.
- Den zentralen Teil mit den Schablonen entfernen.
- Távolítsa el a középső, a sablonokat tartalmazó részt.
- Enlever la partie centrale contenant les gabarits.
- Fjarlægðu miðhlutann sem inniheldur sniðmátin.
- Verwijder het middelste deel met de boormallen.
- Fjern den sentrale delen som inneheld malane.
- Quitar la parte central que contiene las plantillas.
- Wyjąć część centralną zawierającą schematy.
- Ta bort mittdelen med bormallarna.
- Scoateți partea centrală conținând șabloanele.
- Retirar a parte central que contém as bitolas.
- Odložte srednju část so šablónami.
- Rimuovere la parte centrale contenente le dime.
- Odstranite osrednji del, ki vsebuje šablono.
- Удалите центральную часть, в которой содержатся кондукторы.
- Odložte střední část se šablonami.
- Демонтируйте централната част, съдържаща шаблоните.
- Şablonları barındıran merkez kısmı çıkarınız.
- Maknite središnji dio sa šablonama.
- Зняти центральну частину, що містить опорні пластини.
- Fjern midterdelen med skabelonerne.
- Poista keskiosa, joka sisältää mallit.

• הסר את החלק המרכזי המכיל את התבניות

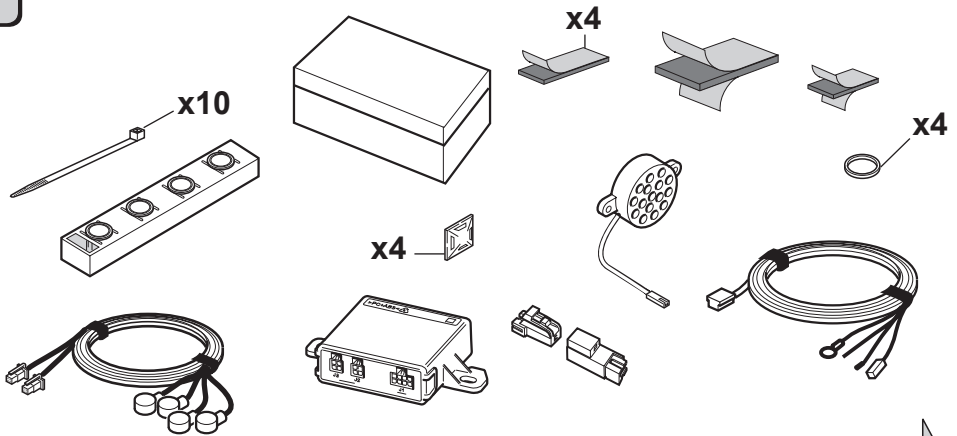
• أزل القسم الأوسط الذي يحتوي على القوالب



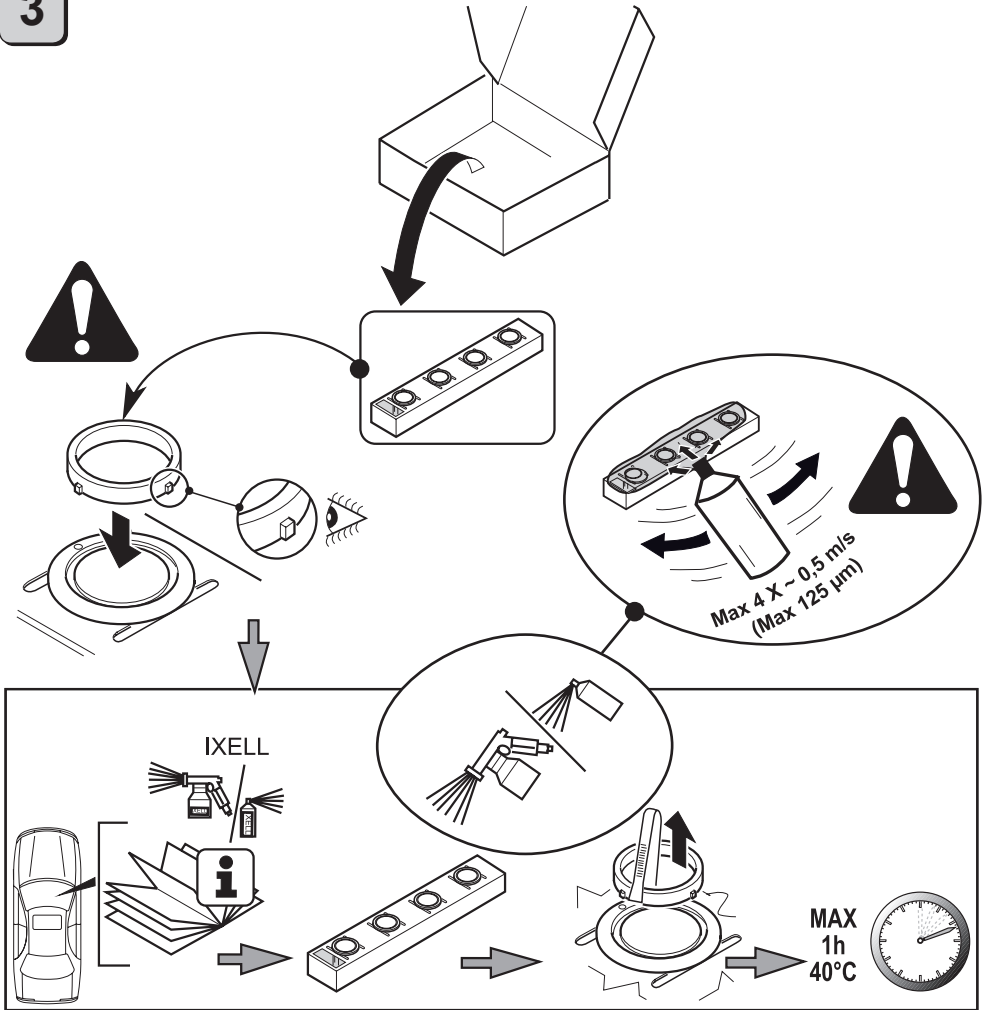
1



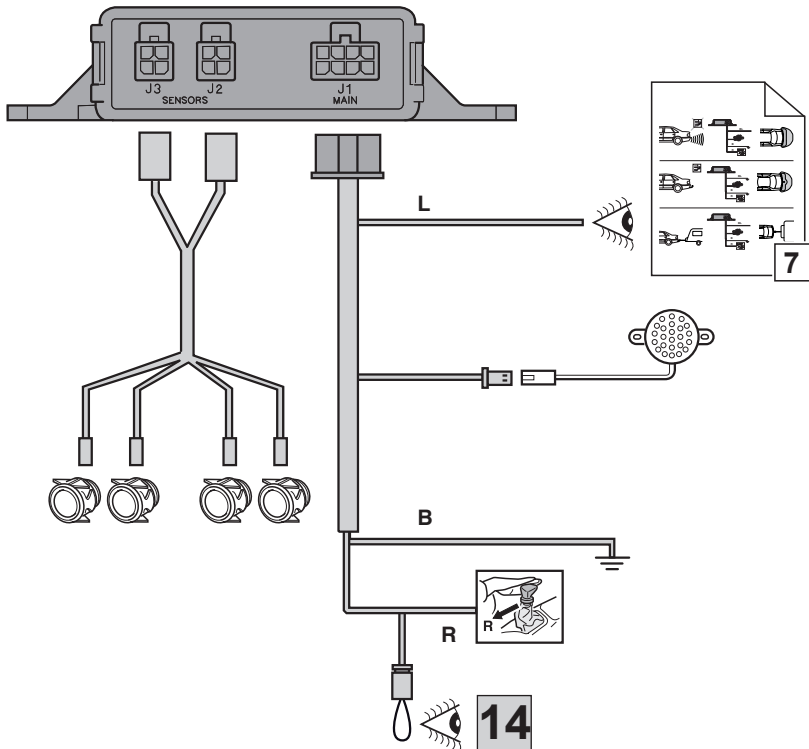
2



3



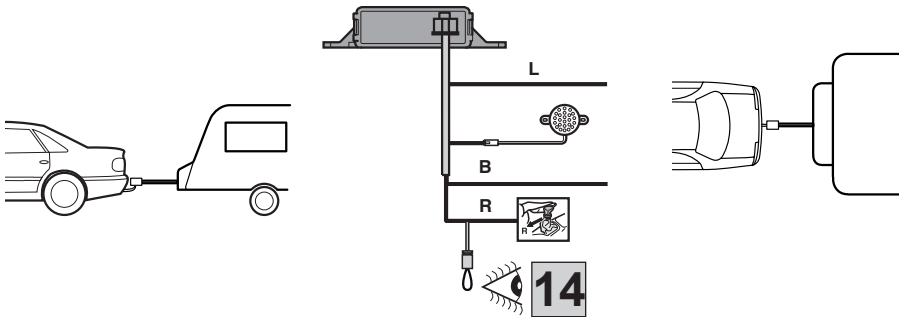
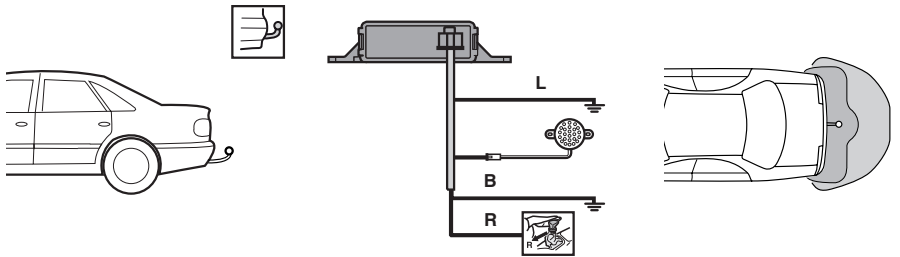
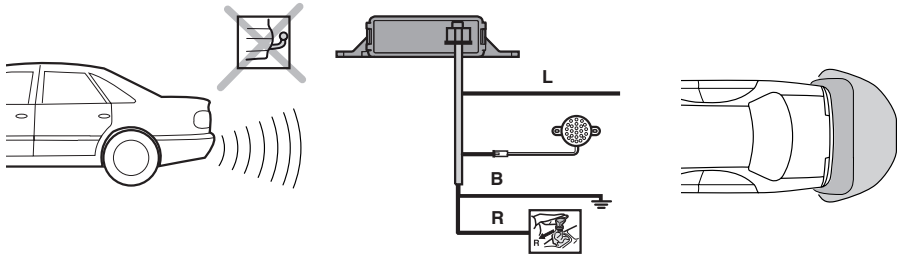
Block diagram - Blockdiagramm - Schema fonctionnel - Blokkendiagram  
 Esquema bloques - Blockschema - Esquema por blocos - Schema a blocchi  
 Блок-схема - Блок-схема - Blok shema - Blokkdiagram - Pylväskaavio  
 Σχέδιο με φραγές - Blokkvázlat - Reitamynd - Blokkdiagram - Schemat blokowy  
 Schema blocări - Bloková schéma - Shema sestavnih delov - Blokové schéma  
 Blok diyagram - Блок-схема - תרשים מלבני - ترسیمه وفقاً لكتل مجزأة



**B** = Black • Schwarz • Noir • Zwart • Negro • Svart • Preto • Nero • Черный • Черен • Crna • Sort • Musta • Μαύρο • Fekete • Svartur • Svart • Czarny • Negru • Čierny • Črna • Černý • Siyah • Чорний • שחור • أسود

**R** = Red • Rot • Rouge • Rood • Rojo • Röd • Vermelho • Rosso • Красный • Червен • Crvena • Rød • Punainen • Κόκκινο • Vörös • Rauður • Raud • Czerwony • Roşu • Červený • Rdeča • Červený • Κίτρινο • Червоный • أحمر • אדום

**L** = Blue • Blau • Bleu • Blauw • Azul • Blå • Azul • Blu • Синий • Син • Plava • Blå • Sininen • Μπλε • Kék • Blár • Blå • Niebieski • Albastru • Modrý • Modra • Modrý • Mavi • Синий • כחול • أزرق

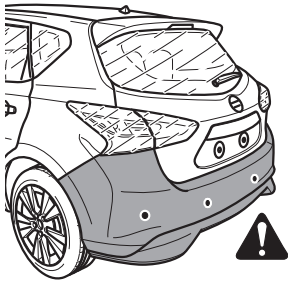


**B** = Black • Schwarz • Noir • Zwart • Negro • Svart • Preto • Nero • Черный • Черен • Crna • Sort • Musta • Μαύρο • Fekete • Svartur • Svart • Czarny • Negru • Čierny • Črna • Černý • Siyah • Чорний • שחור • أسود

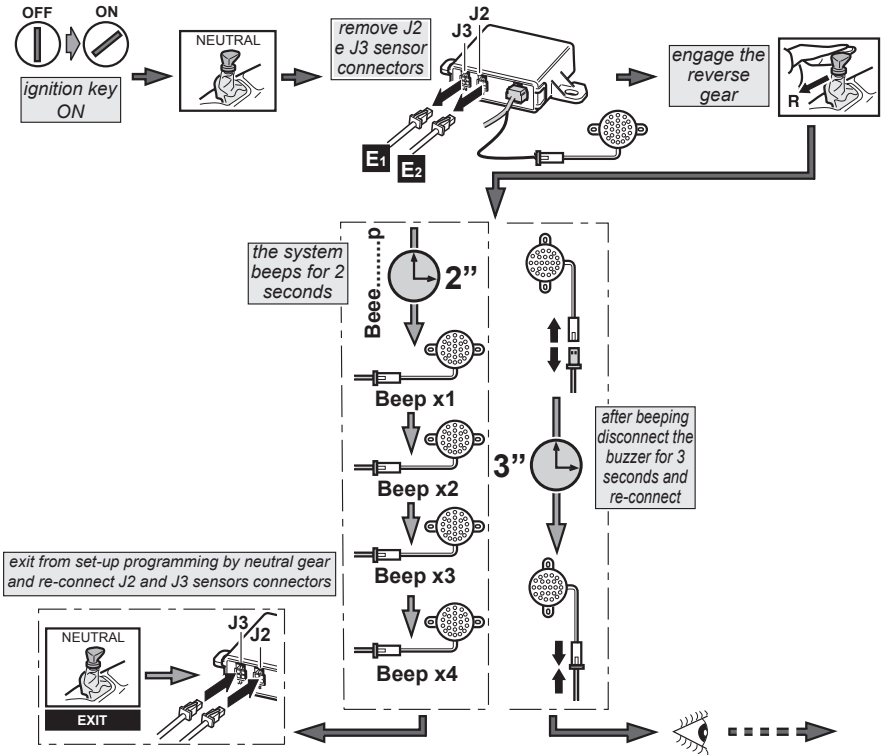
**R** = Red • Rot • Rouge • Rood • Rojo • Röd • Vermelho • Rosso • Красный • Червен • Crvena • Rød • Punainen • Κόκκινο • Vörös • Rauður • Raud • Czerwony • Roşu • Červený • Rdeča • Červený • Kırmızı • Червоний • أحمر

**L** = Blue • Blau • Bleu • Blauw • Azul • Blå • Azul • Blu • Синий • Син • Plava • Blà • Sininen • Μπλε • Kék • Blár • Blå • Niebieski • Albastru • Modrý • Modra • Modrý • Mavi • Синий • כחול • أزرق

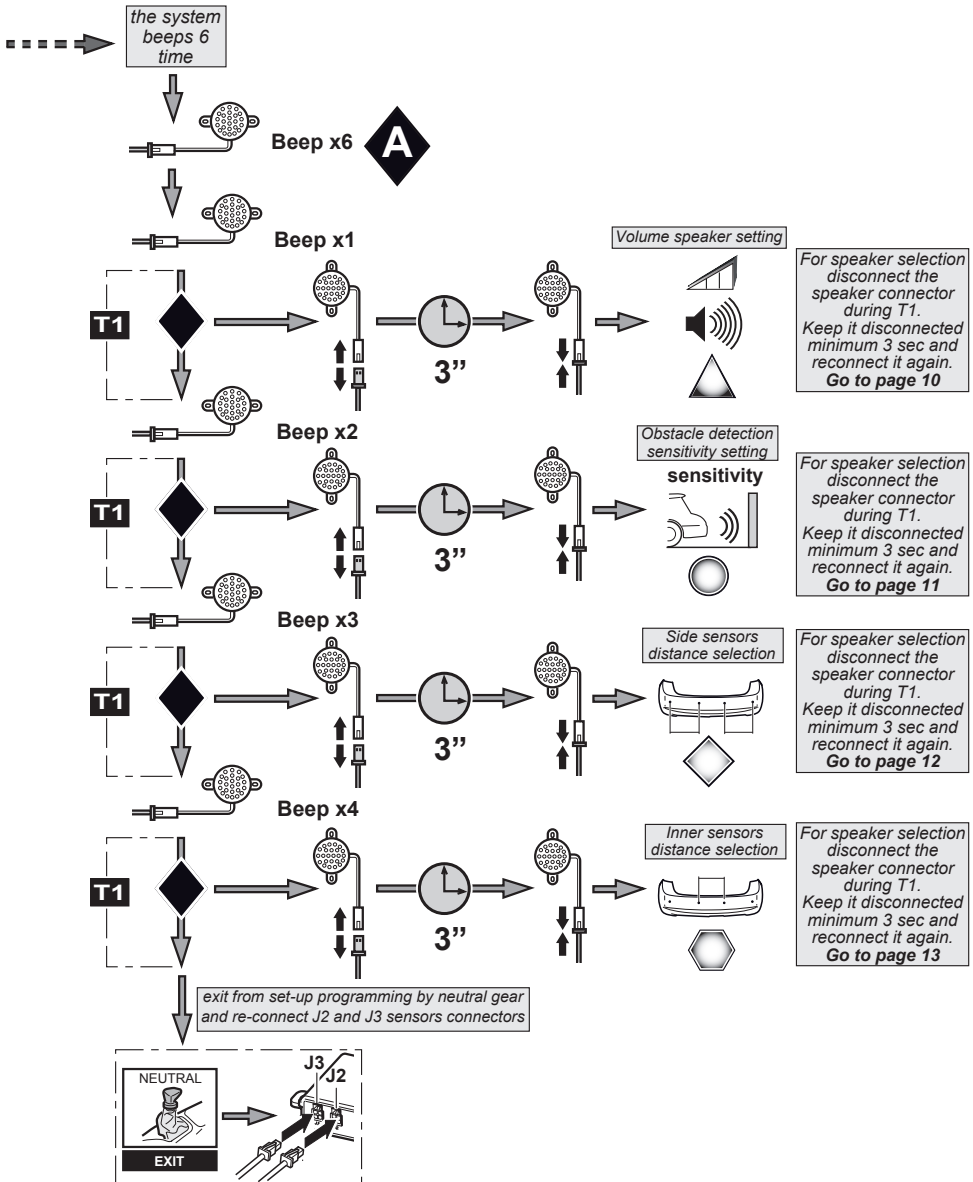
CONFIGURATION

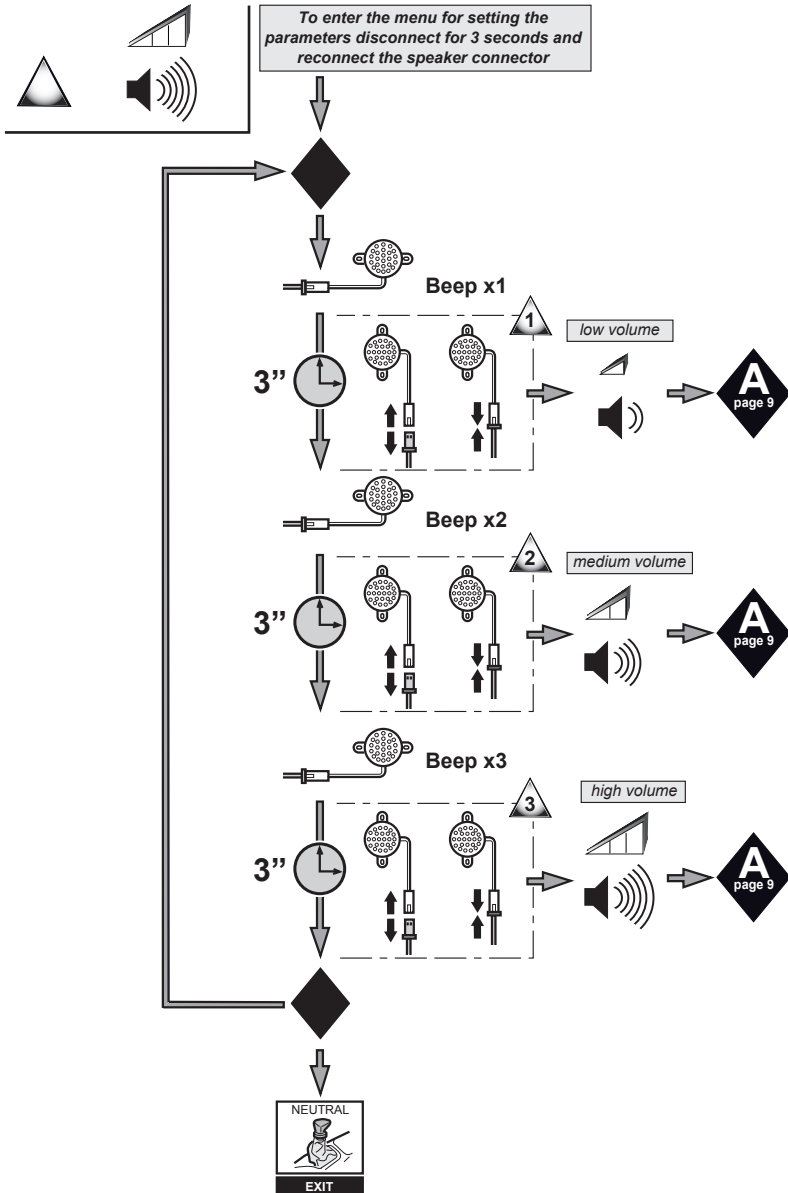


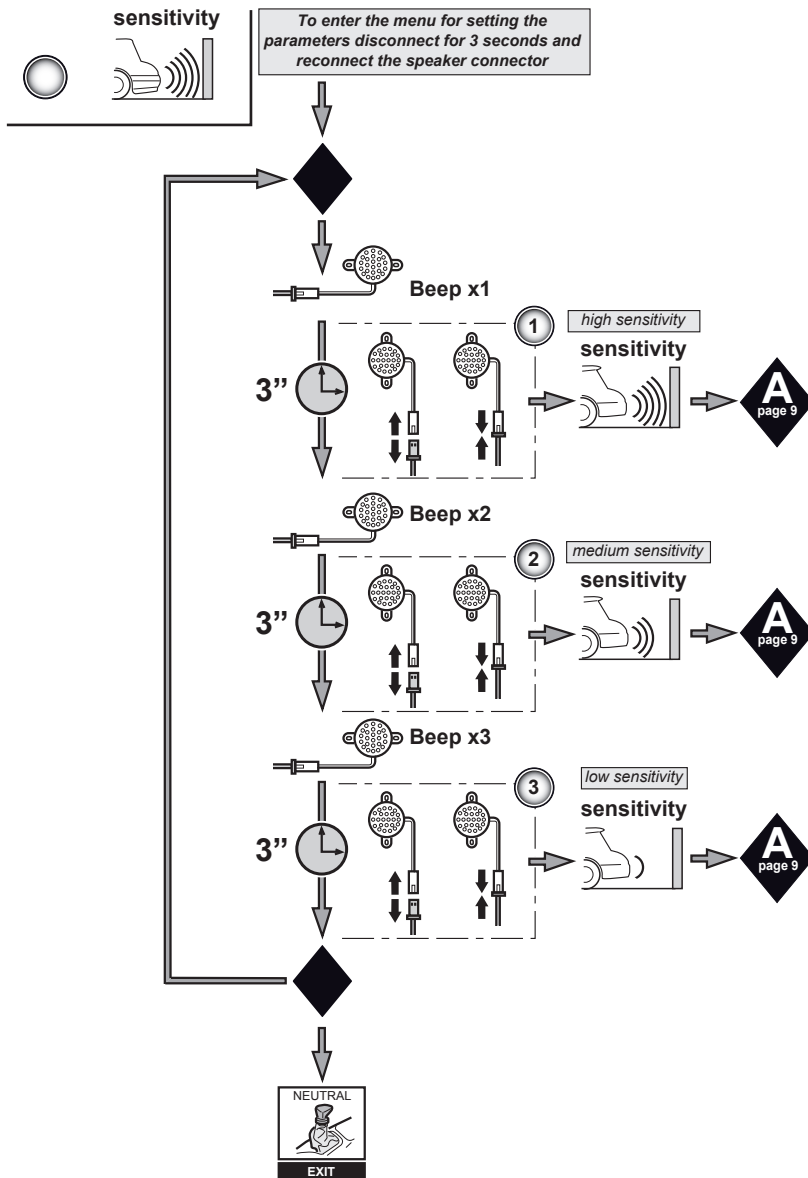
		sensitivity		
DEFAULT				
PULSAR				

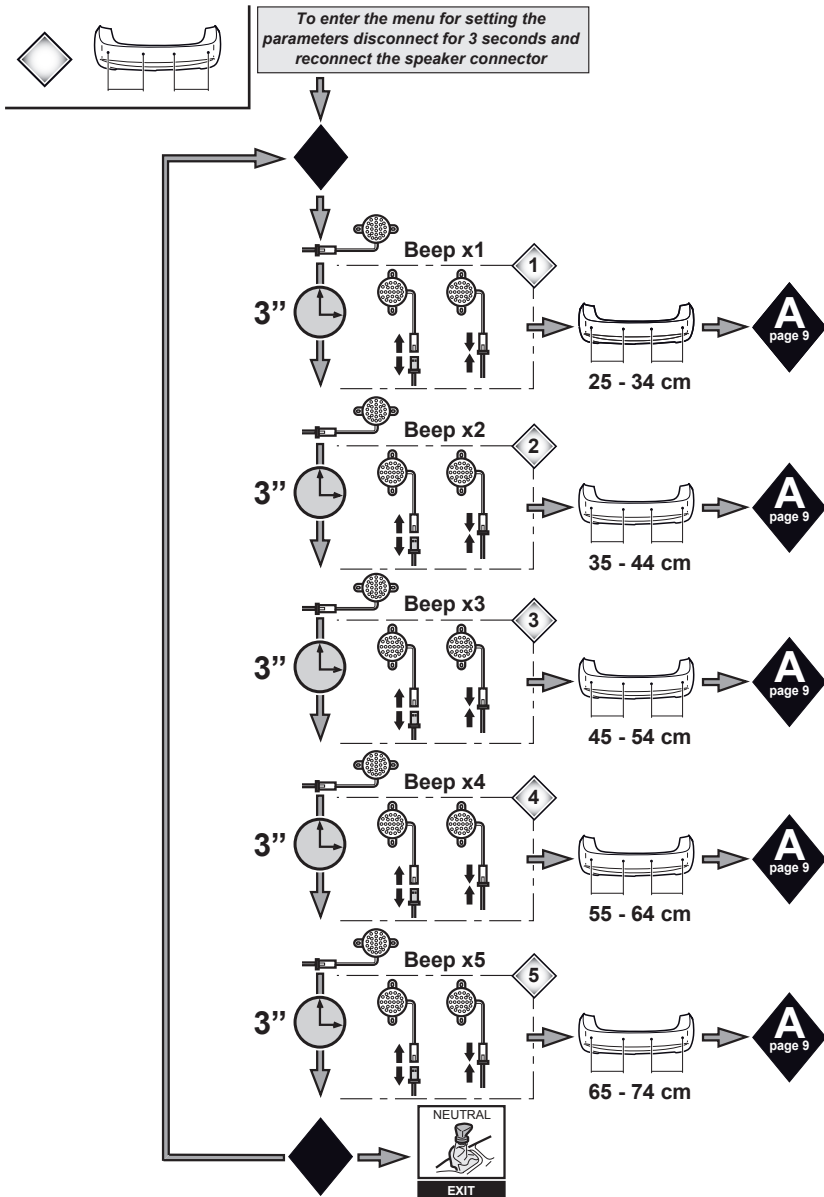


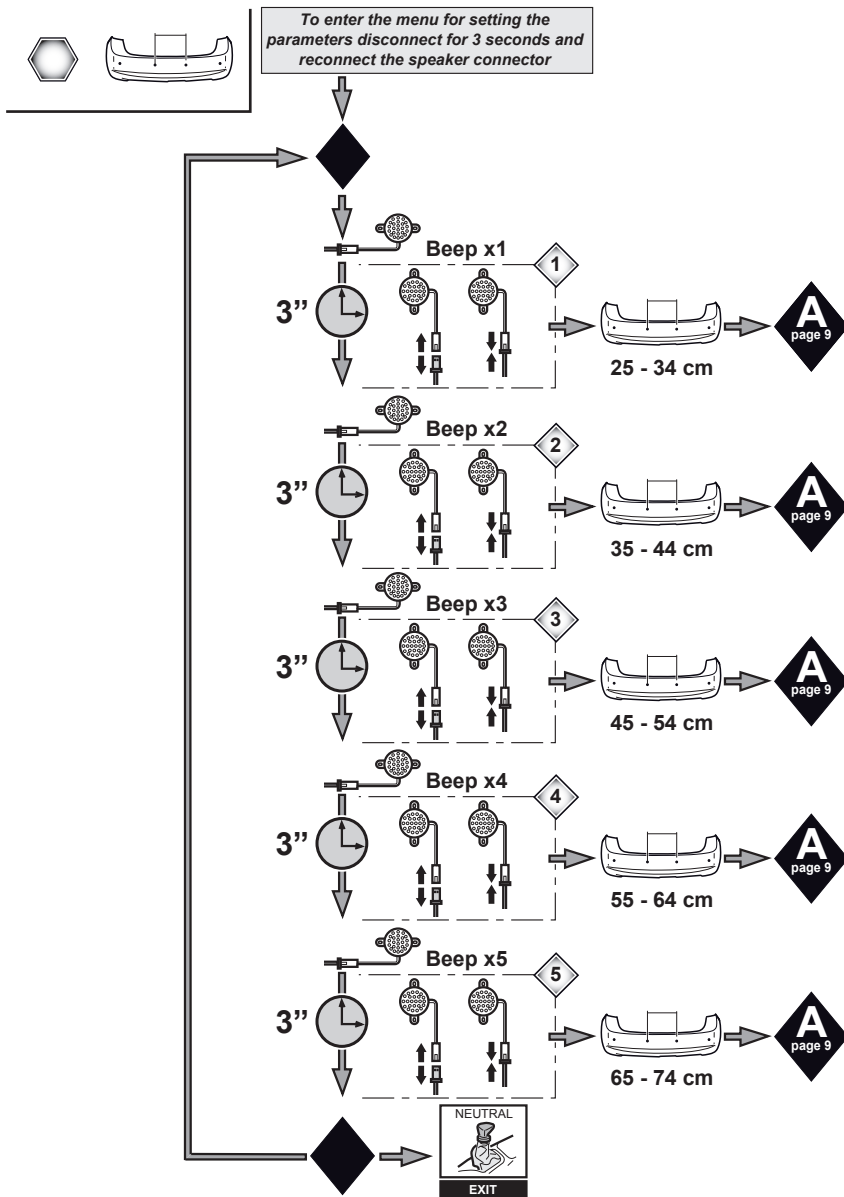










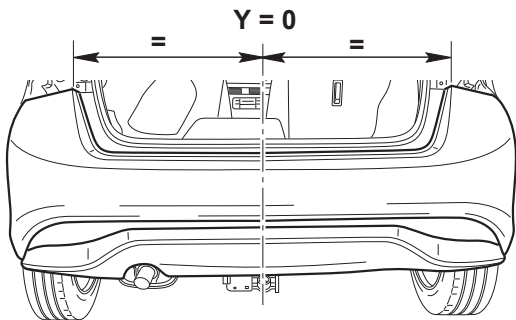




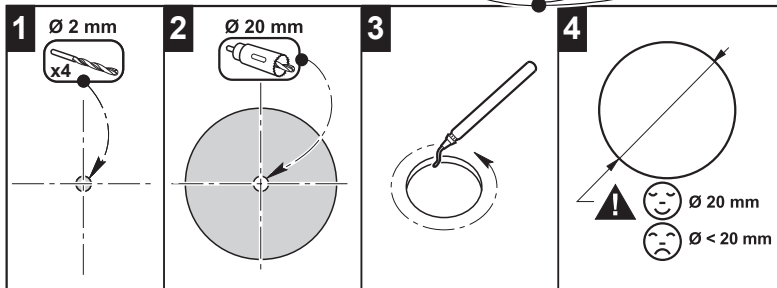
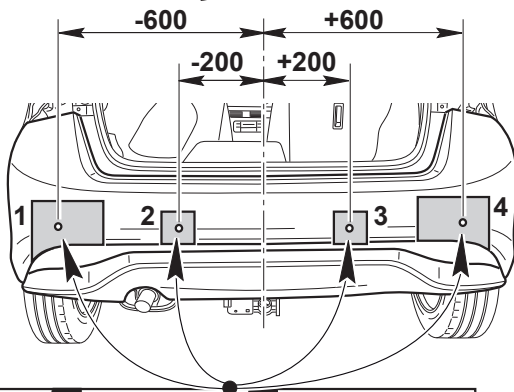
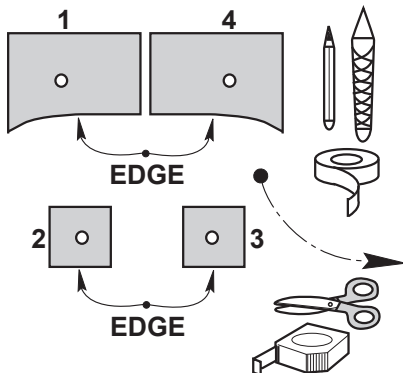
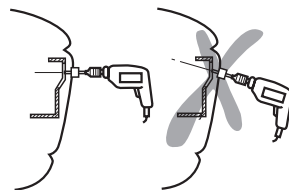
# Pulsar (C13M)

07 - '14 →

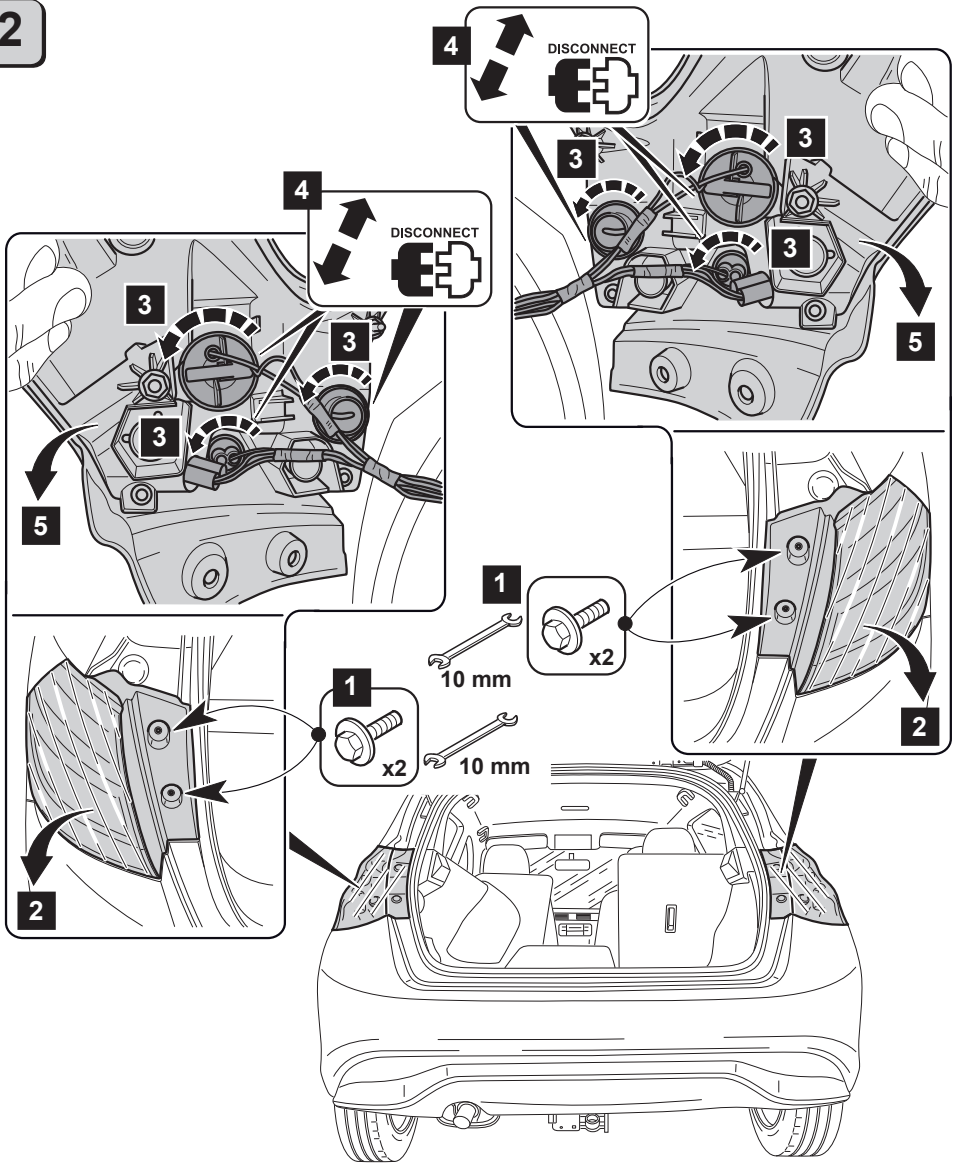
1



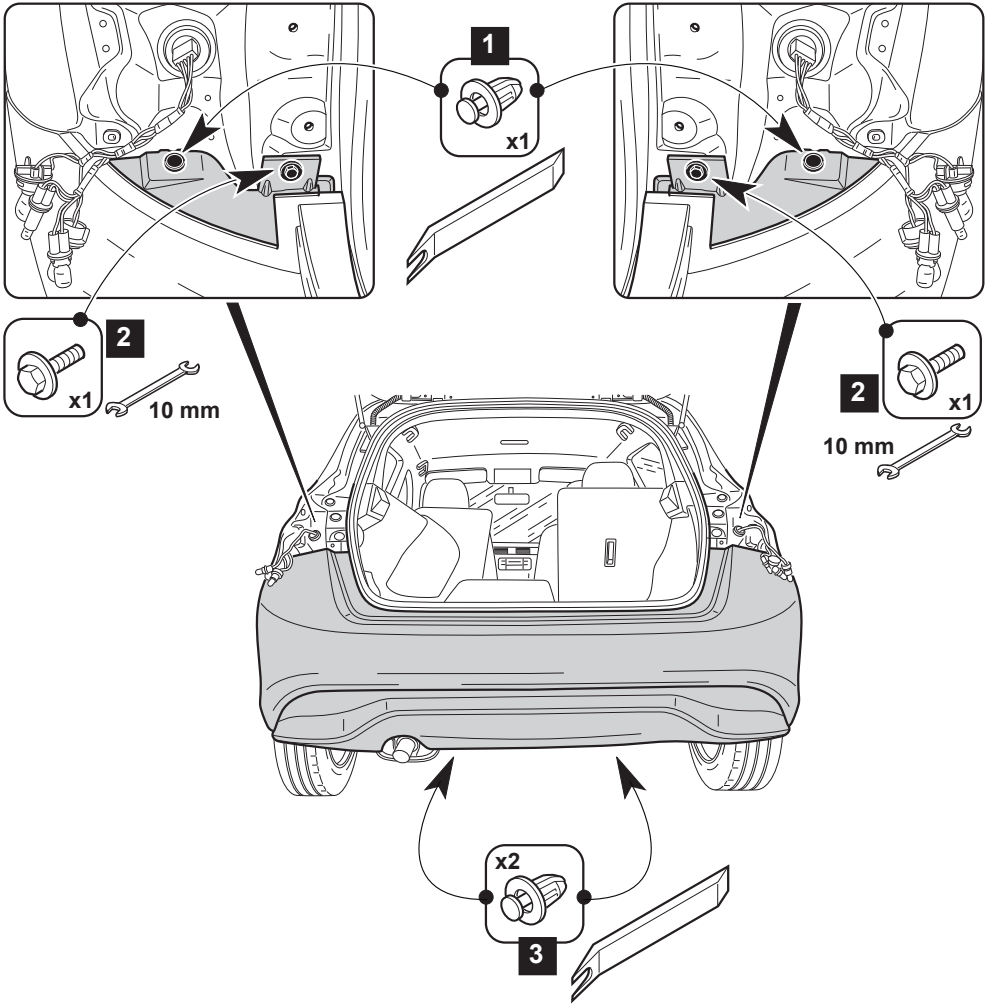
Template  
Pulsar (C13M)



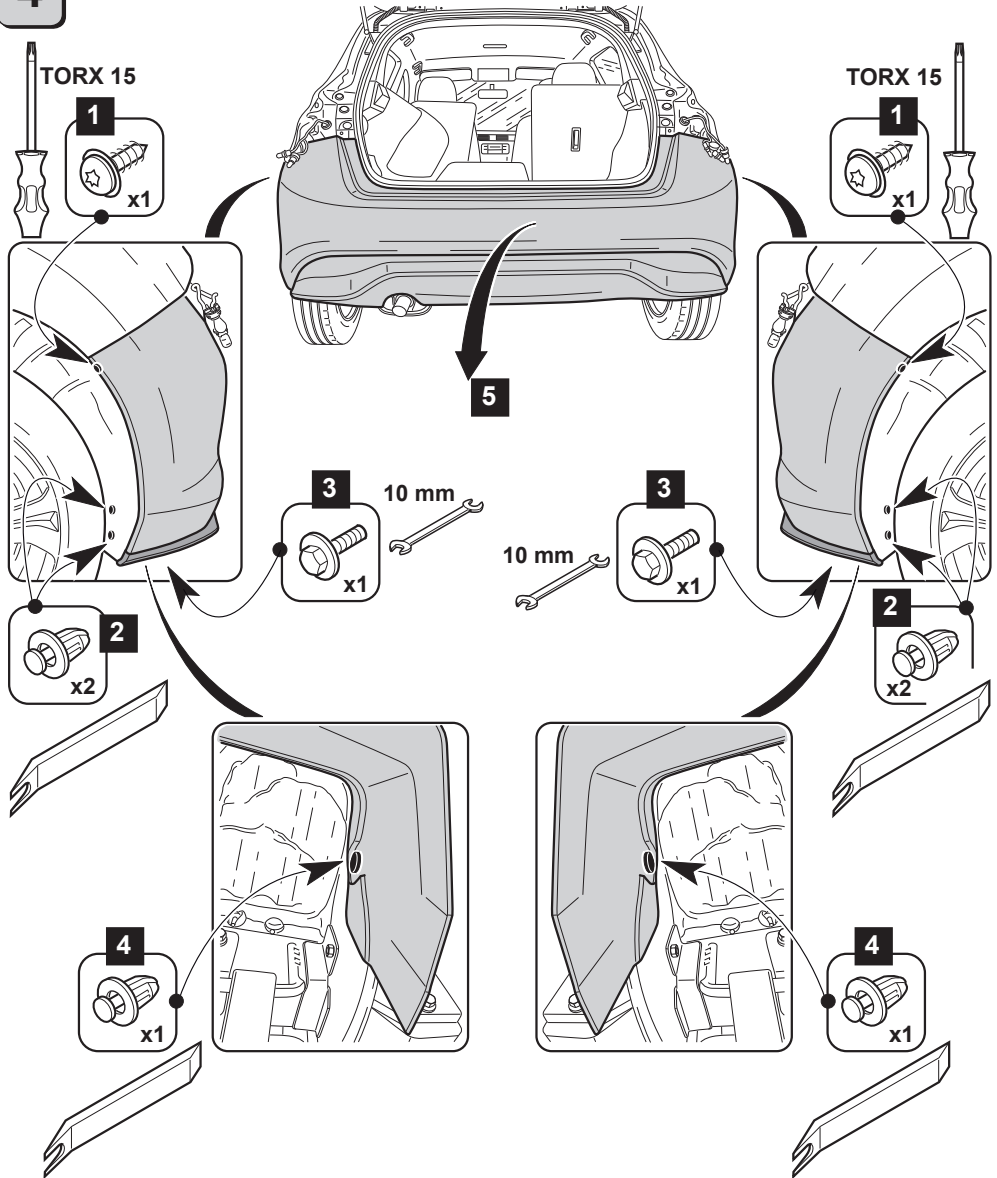
**2**

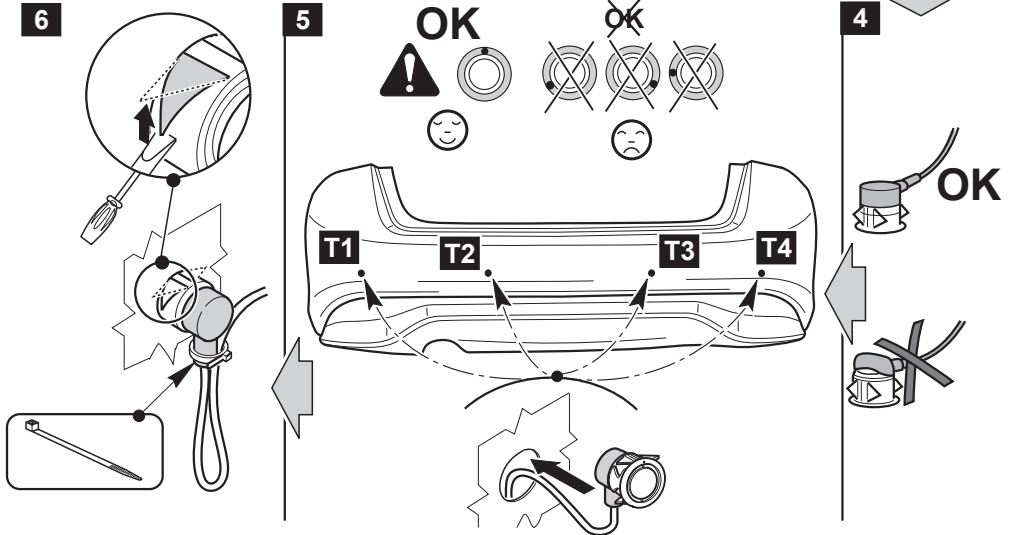
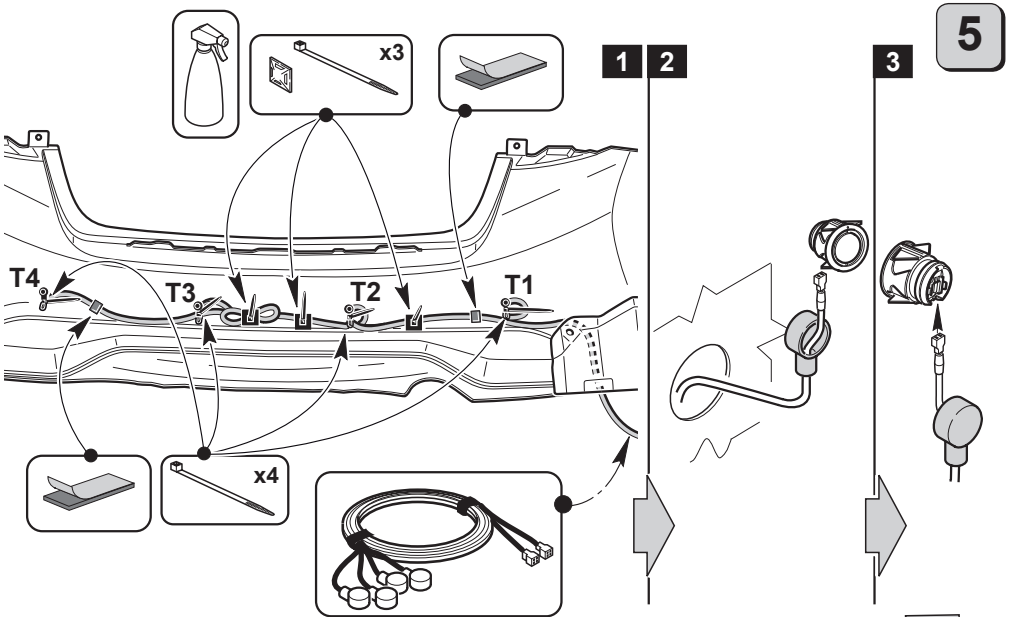


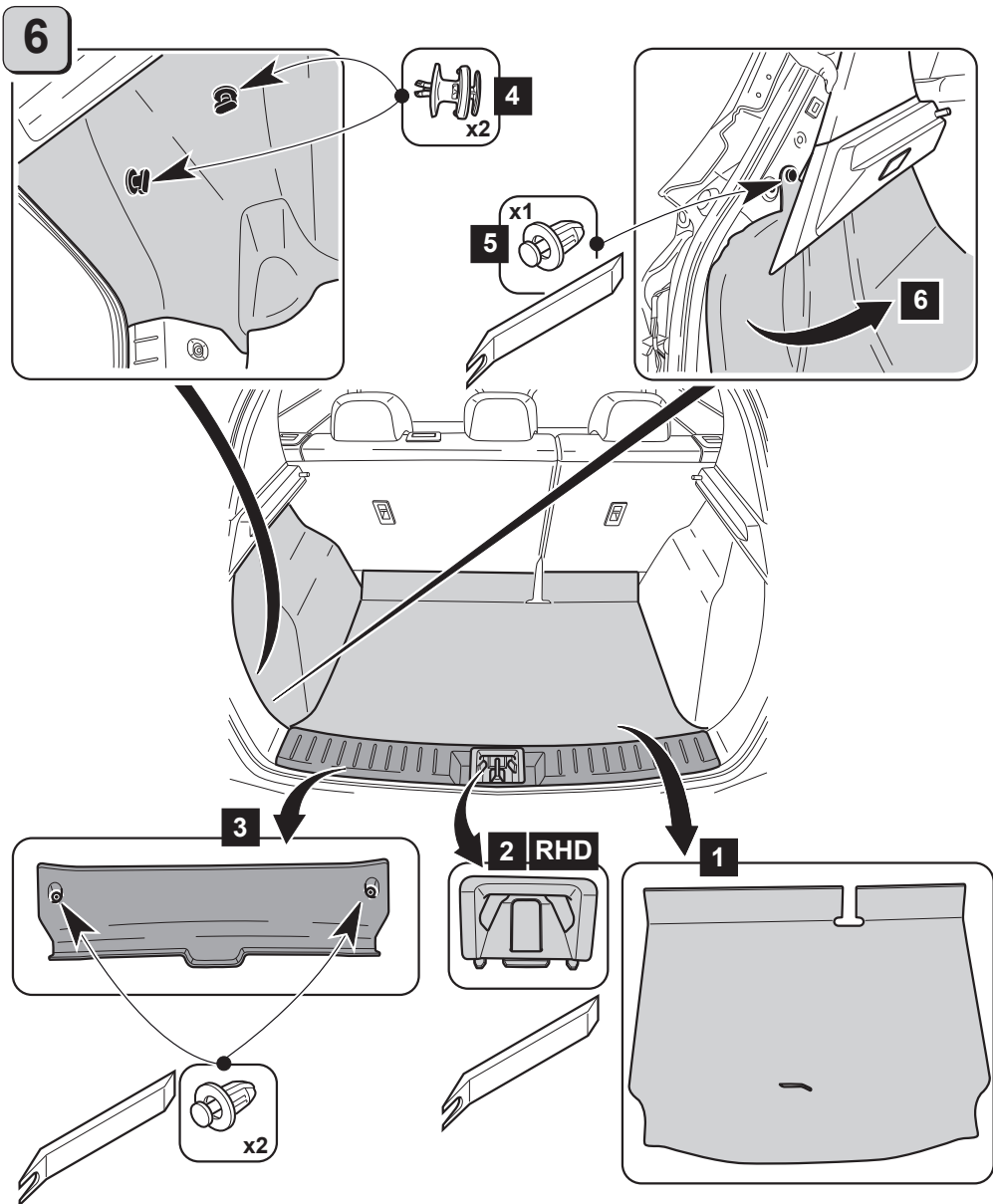




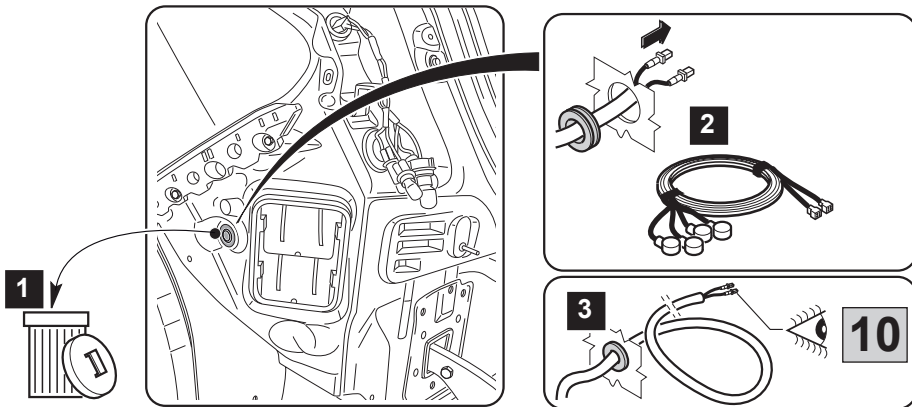
4



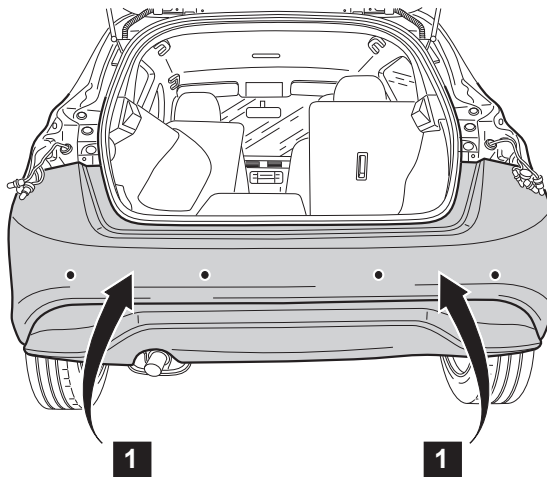




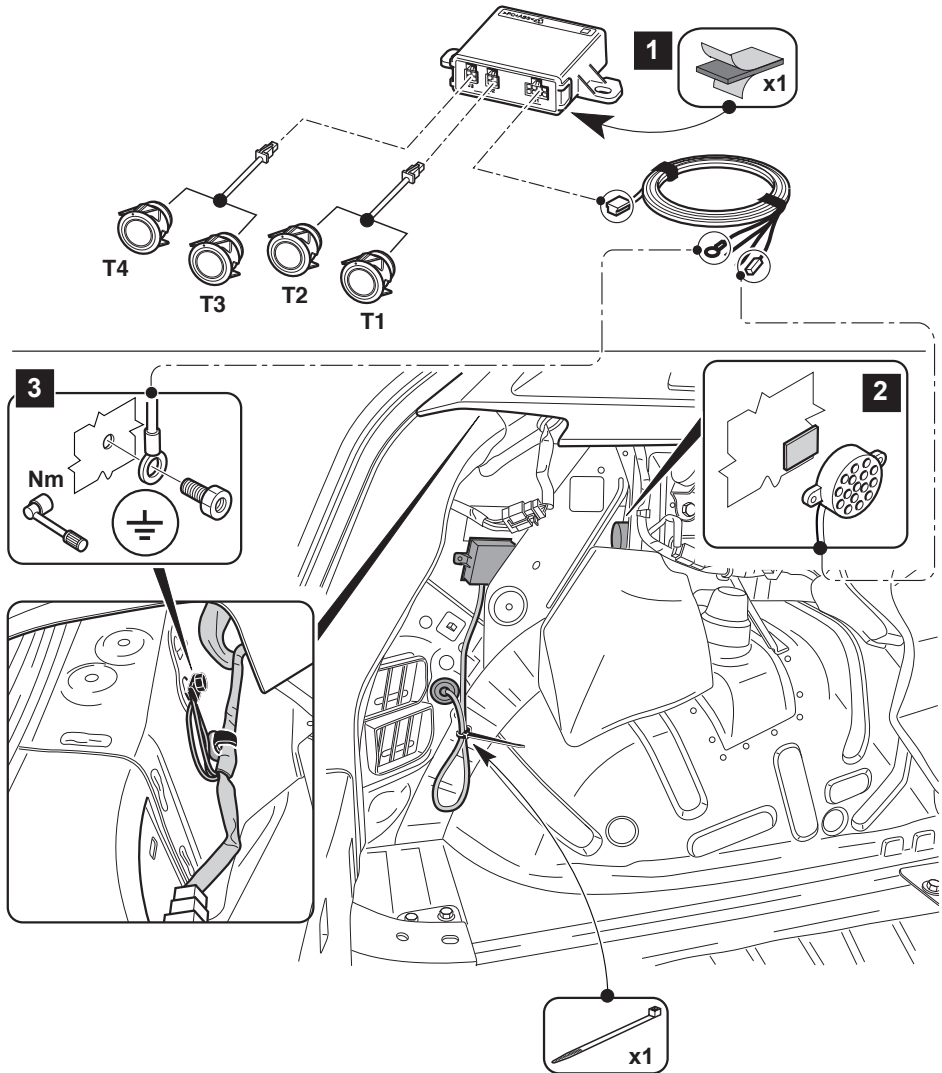
7



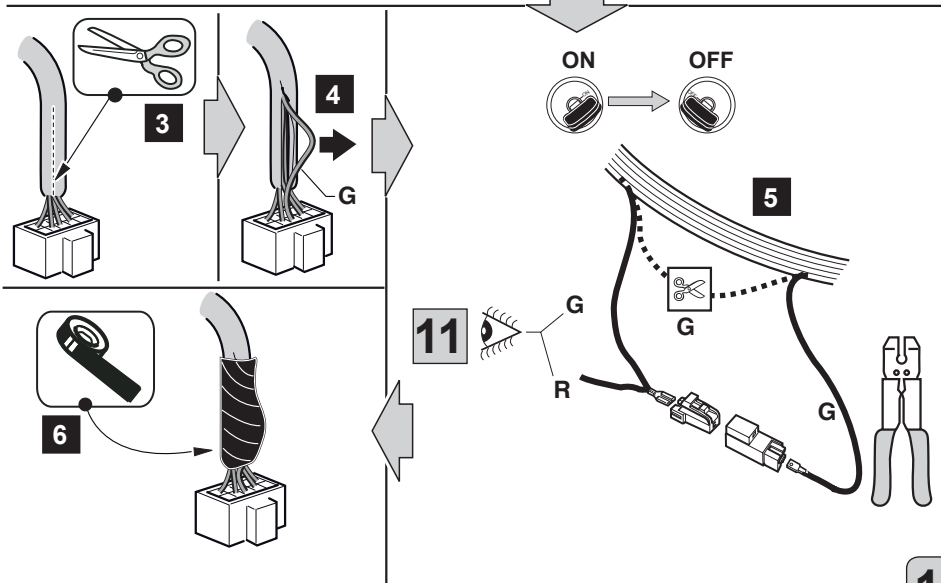
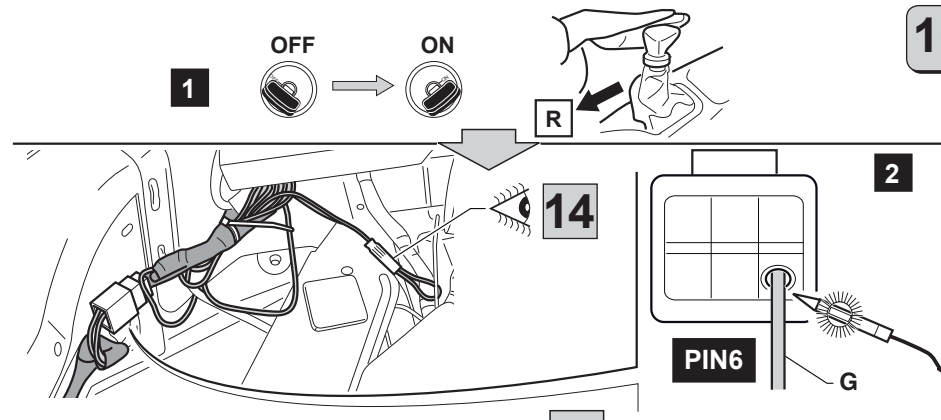
8



9



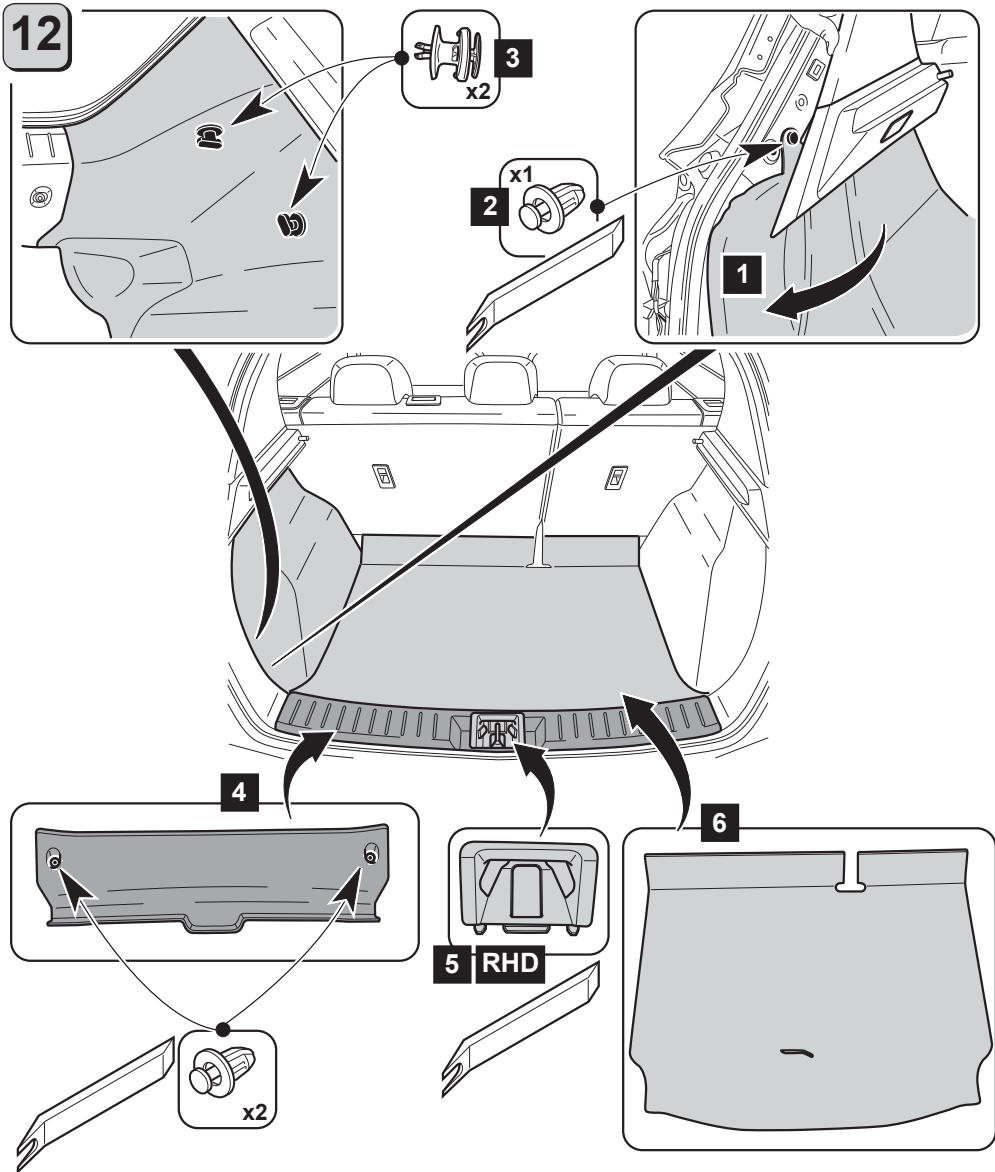
10



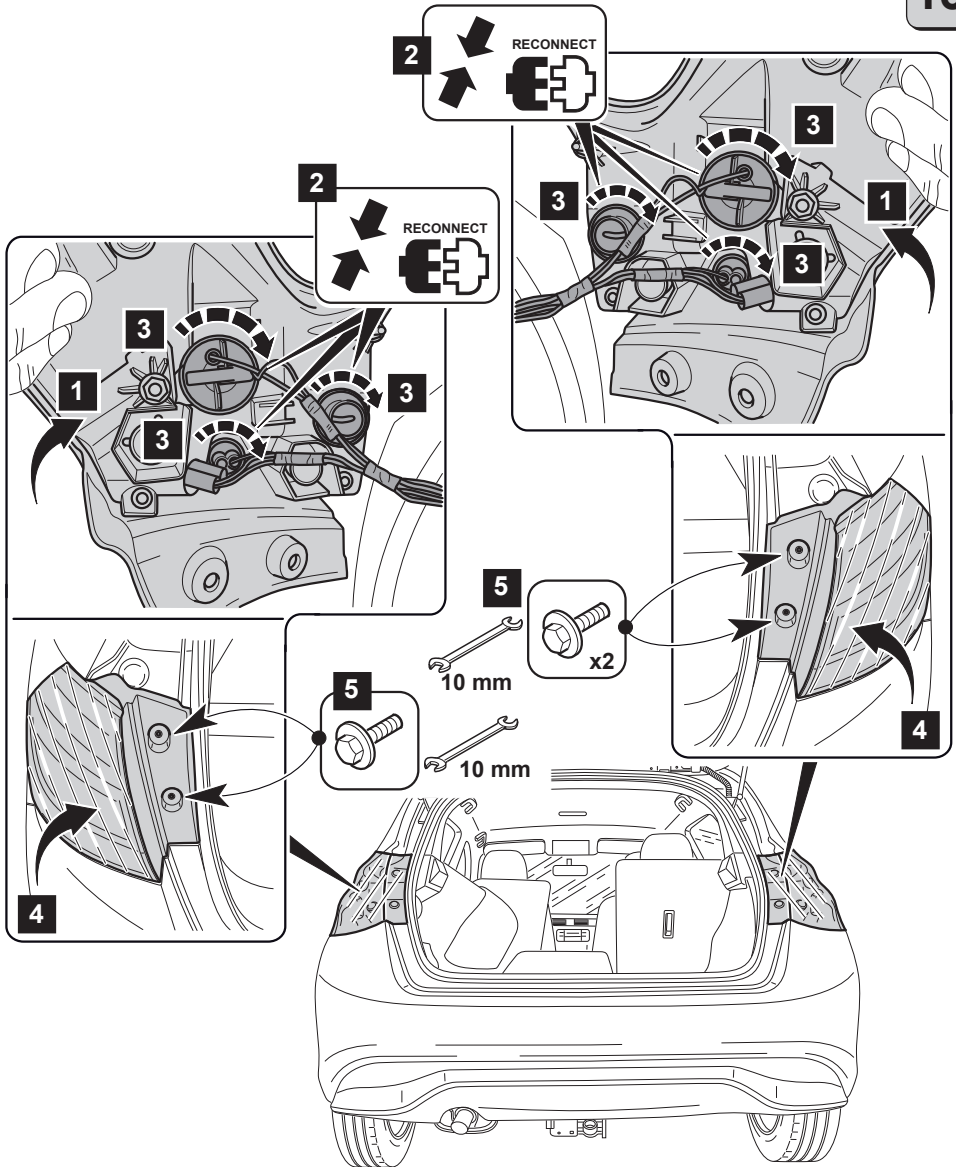
11

**R** = Red • Rot • Rouge • Rood • Rojo • Röd • Vermelho • Rosso • Красный • Червен • Crvena • Rød • Punainen • Kόκκινο • Vöröš • Rauður • Raud • Czerwony • Roşu • Červený • Rdeča • Červený • Kırmızı • Червоний • أحمر • احمري

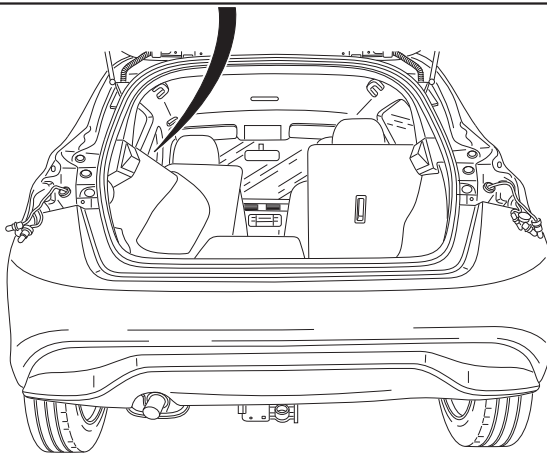
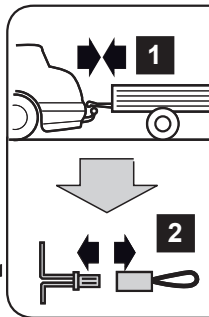
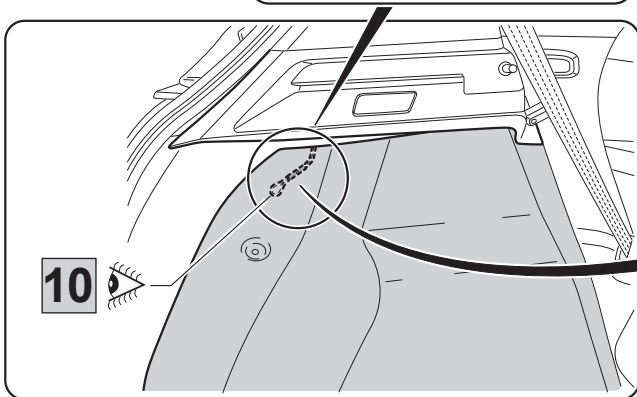
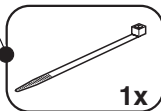
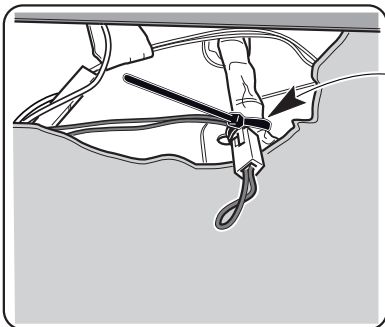
**G** = Green • Grün • Vert • Groen • Verde • Grön • Verde • Verde • Зеленый • Зелен • Zeleni • Grøn • Vihreä • Πράσινο • Zöld • Grænn • Grønn • Zielony • Зелёный • Zelený • Zelena • Zelený • Yeşil • Зелений • فضي • فصي







14





**PRELIMINARY REV 01**

**NISSAN**

**NISSAN INTERNATIONAL S.A.**

Printed in Italy  
Cod. 06DE3850A date 07/2014

---